

태풍이 오면 어떻게 해야 할까요? 知彼知己 아시죠!

교육 중점

- 태풍·집중호우 정의와 예보·경보 기준을 이해시킨다.
- 태풍·집중호우 시 알아두어야 할 학생 행동요령을 숙지시킨다.

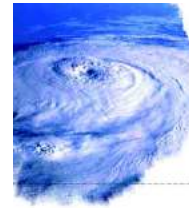
학생 교육내용

태풍은 바람의 세기, 비의 양 등으로 판단한답니다

정의/종류	내 용
태풍 정의	열대성 저기압 중에서 중심 최대풍속이 초속 17m 이상의 폭풍우를 동반하는 것을 말함. ※ 태풍의 크기와 강도는 참고사항(26p) 참조
경보 종류	태풍주의보 태풍경보
	태풍으로 인한 강풍, 풍랑, 호우가 예상될 때 태풍으로 인한 강풍, 풍랑, 호우 등으로 인한 직접적인 피해가 예상될 때 (풍속이 17m/s 이상 또는 강우량이 100mm 이상 예상될 때)

‘호우’의 기준은 무엇일까요, 그리고 ‘호우’가 발생하면?

정의/종류	내 용
집중호우 정의	짧은 시간 동안 특정지역에 동시다발적으로 많은 비가 많이 내리는 현상(국지성) ※ 집중호우 시 한상은 참고사항(27p) 참조
경보 종류	호우주의보 호우경보
	6시간의 강우량이 70mm 이상 내릴 것으로 예상될 때 또는 12시간 강우량이 110mm 이상 내릴 것으로 예상될 때 6시간의 강우량이 110mm 이상 내릴 것으로 예상될 때 또는 12시간 강우량이 180mm 이상 내릴 것으로 예상될 때



태풍·집중호우

사전확인하고 함께 기본 행동요령 잊지마세요!

구분	학생 행동요령
등교 전	<ul style="list-style-type: none"> 방송매체(TV, 라디오, 인터넷)를 이용하여 기상상황을 확인한다 등교 전 등·하교 시간조정 및 임시휴업 등에 대한 연락을 확인한다 우산, 우비, 장화 등 우천 대비 용품 사전준비한다 침수 등으로 인하여 등교가 어려울 경우 담임선생님께 알린다
등·하교 시	<ul style="list-style-type: none"> 저지대나 상습 침수지역은 우회하여 등교한다 침수가 예상되는 지하시설은 출입을 금지한다 공사장, 하천, 배수로 주위는 위험하므로 접근하지 않는다(익사위험) 전신주, 가로등, 신호등, 고압전선 근처는 접근하지 않는다(감전위험) 벼락이 치면 최대한 몸을 낮추고 건물 안이나 낮은 곳으로 대피한다 가급적 혼자서 다니지 말고 친구, 선배 등과 함께 동행한다 강풍에 날리는 간판 등 물건들을 조심해야 한다 호우로 걸기가 어려울 경우 가까운 곳에 있는 안전한 건물로 피한다
학교에서	<ul style="list-style-type: none"> 강풍에 대비하여 유리창, 출입문을 꼭 닫는다 학교 내 붕괴위험지역(공사장 주변, 옹벽, 경사지 등) 접근하지 않는다 물이 새는 곳이나 파손된 곳을 발견하면 선생님께 알린다
가정에서	<ul style="list-style-type: none"> 외출을 삼가되 부득이 외출할 경우에는 등·하교 시 행동요령에 따른다 강풍에 날아갈 우려가 있는 물건들은 집안으로 옮긴다 집중호우로 침수되거나 고립 시 옥상 등 안전한 곳으로 대피하여 구조를 요청한다

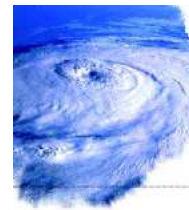


● 학교/교사 조치사항

피해최소화는 기상예보에 의거한 빠른 통보가 Key-포인트

상황/단계	조치 사항
태풍·집중호우 주의보 시	<ul style="list-style-type: none"> 학교 및 유관기관의 비상연락망을 점검·확인한다 재난방송을 청취하여 태풍·집중호우 예보·경보를 확인한다 지역 내 저지대(지하로) 및 상습침수구역의 위치를 교육한다 태풍·집중호우 대비 학생 행동요령을 교육한다 학교 내 취약요인 점검을 위한 안전점검반을 편성·운용한다 침수·단전 등에 대비한 준비사항을 점검한다 학교 내 붕괴, 산사태, 침수 등 위험요인에 대한 안전조치를 한다 (접근금지 표시, 배수로 청소, 옥상 배수관 점검 등)
태풍·집중호우 경보 시	<ul style="list-style-type: none"> 필요 시 등·하교 시간조정, 휴업 등의 학사행정 조치를 결정하고 전파한다 태풍 집중호우 대비 학생 행동요령을 교육한다 학생들의 교외 학습활동(현장학습, 체험활동 등)을 검토·조정한다 토석류 붕괴, 산사태 등 학교 내 위험지역 접근을 막는다 등·하교 시 위험상황(침수, 통학로 소실 등)을 확인하여 알리고 대응조치를 실시한다 피해상황을 파악하여 교육청 및 유관기관에 보고한다

※ 태풍·집중호우 관련 기상예보를 토대로 학교실정에 맞게 등·하교 시간조정, 단축수업, 휴업 등을 검토하며, 그 결과를 학생과 학부모에게 신속히 알린다.

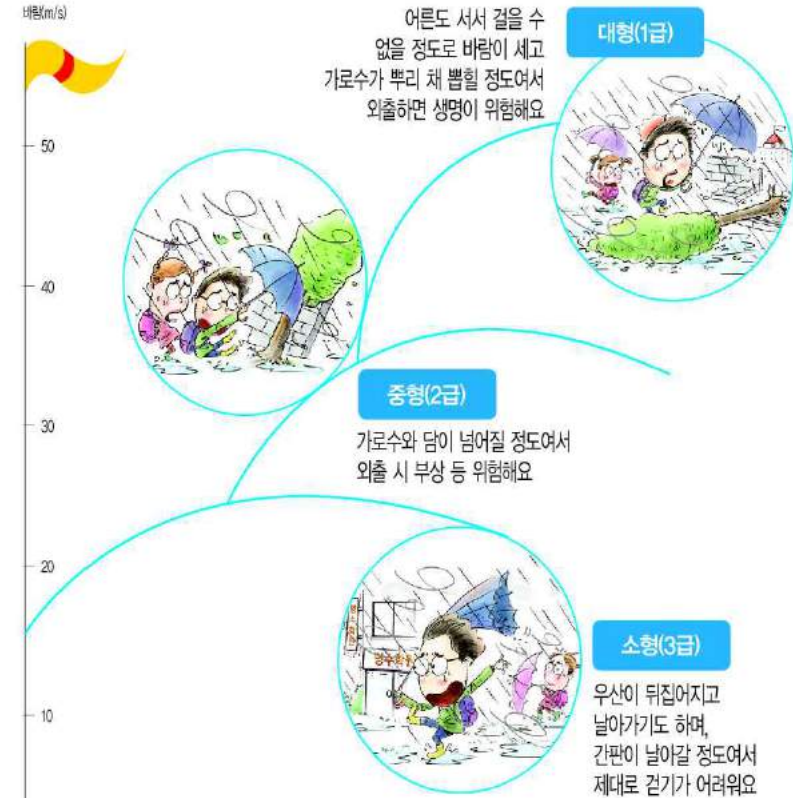


태풍·집중호우

● 참고 사항

바람세기와 강도에 따라 달라지는 현상 기억하세요

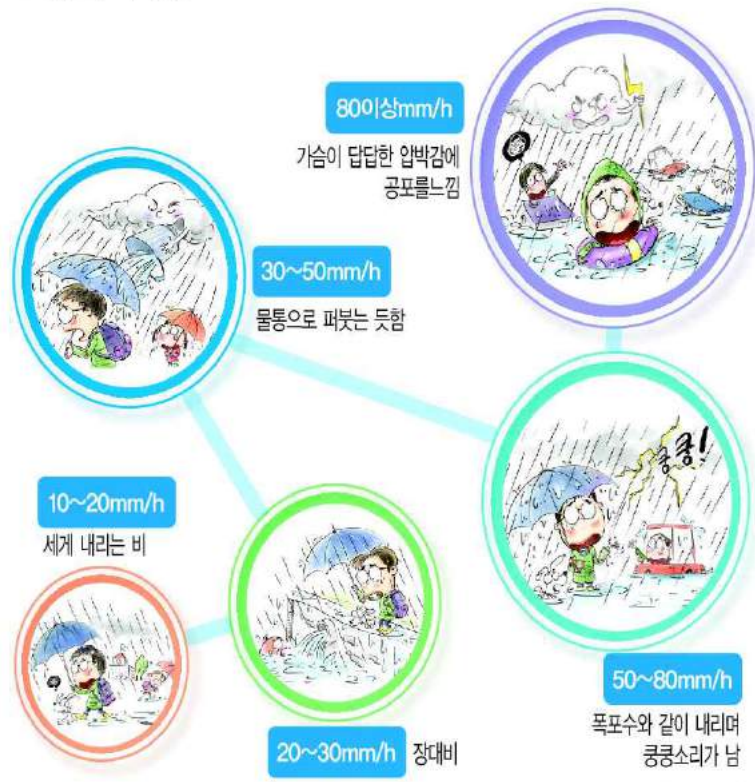
□ 태풍의 크기와 강도



구분/단계	소형(3급)	중형(2급)	대형(1급)
바람(m/s)	17~24	25~32	33이상
비(mm)	100~249	250~399	400이상

시간당 강우량에 따라 몸으로 느끼는 집중호우의 세기는?

□ 집중호우 시 현상



※기준 : mm/h

강우량	사람에 미치는 영향	실외 상황	재해발생 상황
10~20	길을 때 바지 젖음	지면에 물웅덩이 생김	하수도나 작은 하천에 물이 넘침
20~30	우산을 쓰고 있어도 옷이 젖음		산사태가 일어나기 쉽고, 도시의 하수관 역류가 발생하는 상태
30~50	우산은 전혀 도움이 되지 못함	도로가 강과 같이 됨	지하실, 지하상가의 침수
50~80		물보라로 도로면이 뿌옇게 되고 시야가 흐려짐	대규모 재난발생 우려가 높음
80이상			

2016. 6. 27.

함 현 중 학 교 장